

# I PENSIERI RIBELLI

## DI **TOMMY**

*PUPAZZI BALLERINI CHE ANIMANO  
OGGETTI*

---



Abbiamo molto lavorato sulla creazione del brand Tommy artista. È secondo noi fondamentale che **il concetto che Tommy sia una persona disabile sia stato totalmente assorbito dalla percezione che Tommy sia un'artista, che produce cose belle che è un piacere possedere.**

Il concetto di ribellione, divergenza, eccentricità...Contribuiscono a creare una reale sensazione di leggerezza, che il contaminarsi con le opere di Tommy concretamente riesce a produrre. I pupazzi ballerini di Tommy sono veramente i suoi pensieri che mai è riuscito a esprimere con il linguaggio verbale, la sensazione che si sia creato un varco tra il suo mondo coloratissimo e spensierato, in cui non hanno spazio l'ipocrisia, l'invidia, la simulazione, l'avidità e il mondo che vive l'umanità neuro tipica che è fondato su tutti questi ferrei principi che portano a fingere, ingannare, ferire e creare angustia.

**Solamente un essere umano totalmente libero dall'obbligo di piacere, prevalere, sopraffare può mostrare spiragli di serenità che solamente quando si è bambini si è capaci di comunicare.**

Tommy è un omeone barbuto con la forza di un guerriero, è però più fragile di un bambino e come un bambino riesce a esprimersi. Quanti come lui potrebbero portare beneficio a noi umani avvelenati? Questo potrebbe essere l'inizio di **un percorso mirato a far coincidere la produzione un "Valore poetico" con una reale possibilità di dignitoso sostegno** per chi viene considerato dalla società poco più che un peso inutile.

**TOMMY**

# LE TAZZE RIBELLI

Ogni “pupazzo ballerino” di Tommy può diventare l’ornamento di una tazza in ceramica di alta qualità, lavabili in lavastoviglie e adatte al microonde. Ogni tazza è personalizzata con una superba riproduzione di una creatura immaginata e realizzata dall’artista. Le tazze di Tommy sono prodotte da un laboratorio in Germania, lo abbiamo scelto perché fornito di grande esperienza e di macchinari per la stampa su ceramica al top della tecnologia. Si presentano infatti con colori di una vivacità unica e con una risoluzione eccezionalmente nitida.

A richiesta e per forniture che superano i 50 pezzi può essere studiata una personalizzazione a richiesta con loghi, brand di aziende ecc.

Sempre a richiesta può essere fornita a parte una scatola di cartone per contenere la tazza con decorazione interamente decorata a mano dall’artista. Il prezzo verrà stabilito in base al numero delle tazze ordinate.



**VAI AL NEGOZIO ON LINE DAL QR CODE**



## SERIE TAZZE PAZZE

---



**Questa serie di Tazze Pazze rappresenta l'evoluzione più recente del progetto "Tazze Ribelli". I personaggi più singolari che animano le storie illustrate da Tommy si trovano qui a marciare insieme in una surreale sfilata. Alcuni di loro li ritroverete come protagonisti di una favola illustrata da Tommy e scritta da suo padre.**

## FELICE BALLA



**COD: MUGS-022**

Felice è il personaggio chiave di Tommy. Qui balla a piedi nudi vestito di rosso.

---

## PAVONE



**COD: MUGS-021**

Il pavone si chiama Gedeone e è il personaggio di una favola di Tommy

### **PINOCCHIO VERDE**



**COD: MUGS-024**

Uno dei tanti Pinocchi creati da Tommy ha il cappello verde

---

### **OMETTO ROSSO E BLU**



**COD: MUGS-023**

Un personaggio ancestrale che segue Tommy dopo aver seguito suo padre e il padre di suo padre e la madre di suo padre



## I SOLDATINI



**COD: MUGS-025**

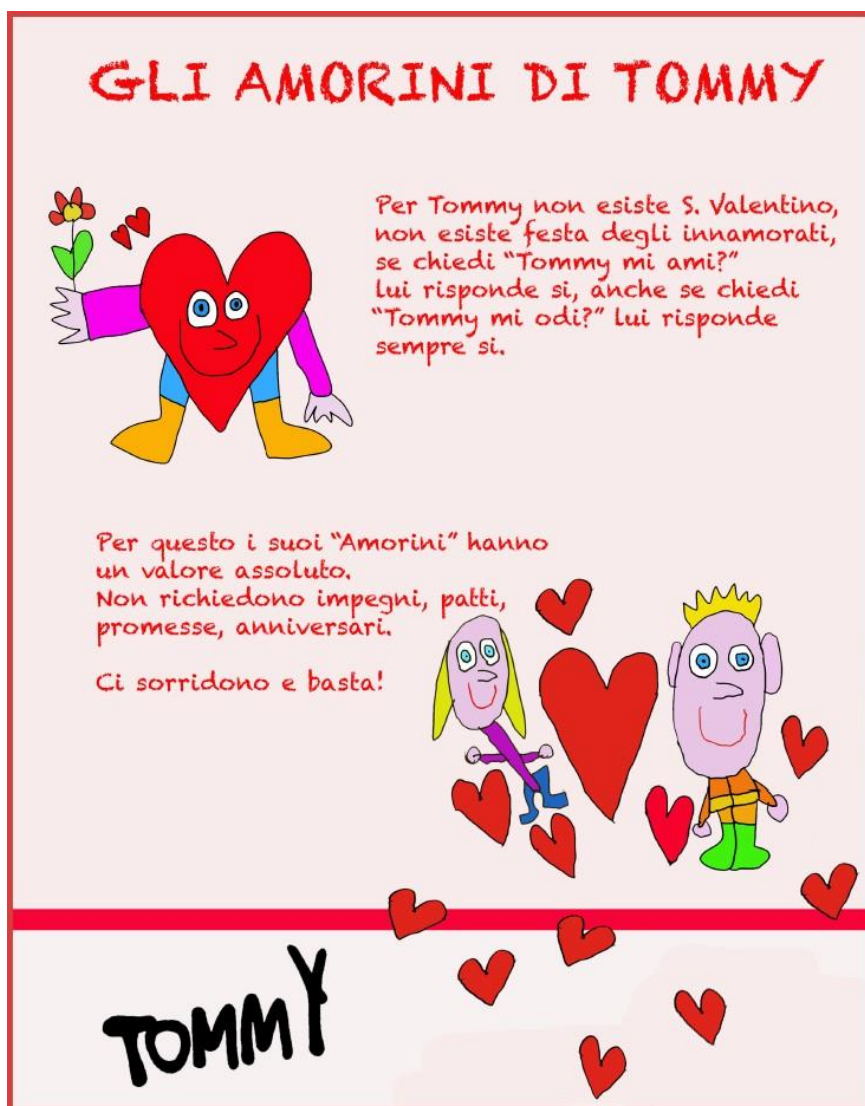
Il soldatini sembrano usciti da un'operetta o da una cassa di giocattoli antichi. Fanno la faccia cattiva ma non farebbero male a nessuno

---



# SERIE GLI AMORINI

Le tazze con gli "Amorini" di Tommy non promettono nulla che non possa essere mantenuto. i cuori felici sono un valore assoluto e non negoziabile con promesse, patti, giuramenti. Chi li riceve è attraversato da un sorriso gratuito e più non potrebbe desiderare. L' Amorino è per sempre l'amore chi può dirlo.



### CUORE CON FIORE



**COD: MUGS-010**

Un cuore che sorride offre un fiore. È un pensiero che può essere regalato a chiunque e anche senza l'obbligo di una ricorrenza speciale.

---

### GLI INNAMORATI



**COD: MUGS-009**

I due innamorati galleggiano in un mare di cuori. Beati loro! Questa tazza è il migliore augurio.

# SERIE DESIGN

---

Serie “DESIGN” delle MUG RIBELLI con le interpretazioni “Iper cubiste” di Tommy, che ha rivisitato con il suo sguardo divergente le icone più sacre del design, come la Radio.cubo 50 di Brionvega, la Vespa Piaggio, il sacco poltrona di Zanotta, la lampada Eclisse di Artemide disegnata da Vico Magistretti, la Moka Bialetti, la poltrona da riposo Chaise Longue di Le Corbusier, lo sgabello Mezzadro di Zanotta, creato da Achille e Pier Giacomo Castiglioni, la lampada Arco Flos di Achille e Pier Giacomo Castiglioni, la Panton Chair di Vitra, la macchina per scrivere Lettera 22 di Olivetti



## CAFFE'



### **COD: MUGS-015**

La caffettiera Moka Express, inventata nel 1933 da Alfonso Bialetti con l'omino con i baffi disegnato da Paolo Campani.

---

## CUSCINO GRANDE



### **COD: MUGS-013**

Il sacco poltrona Zanotta disegnata da Piero Gatti, Cesare Paolini e Franco Teodoro alla fine degli anni sessanta. Diventata famosa come "poltrona di Fantozzi".

## LUCE DORME



**COD: MUGS-014**

Lampada Eclisse, disegnata da Vico Magistretti nel 1965 per Artemide, ha vinto il Compasso d'Oro nel 1967.

---

## LUCE DORME PIGIAMA



**COD: MUGS-018**

Lampada Arco della Flos, realizzata nel 1962 da Achille e Pier Giacomo Castiglioni. Icona tra le più imitate nella storia del design.

## MACCHINA SCRIVERE



**COD: MUGS-020**

La macchina per scrivere Olivetti "Lettera 22" fu progettata da Giuseppe Beccio e disegnata da Marcello Nizzoli, nel 1954 ha vinto il premio internazionale di design Compasso d'Oro.

---

## POLTRONA ROSSA



**COD: MUGS-019**

La Pantone Chair ideata da Verner Panton nel 1959, sviluppata per la produzione in serie in collaborazione con Vitra (1967). Si trattava della prima sedia interamente in plastica, realizzata a partire da un pezzo unico.

## RADIO ROSSA



**COD: MUGS-011**

La TS 502, passata alla storia come la radio Cubo, è stata realizzata dal designer Marco Zanuso e Richard Sapper nel 1962. Si tratta di una radio portatile a transistor diventata un'icona a livello mondiale del design industriale.

## SEDIA LUNGA



**COD: MUGS-016**

La Chaise Longue di Le Corbusier fu progettata tra il 1927 e il 1929 fu presentata al "Salon d'Automne des Artists Décorateur" di Parigi nel 1929.



## SEDILE ROSSO



**COD: MUGS-017**

Lo Sgabello Mezzadro è una seduta progettata dai designer italiani Pier Giacomo Castiglioni e Achille Castiglioni nel 1957 per l'azienda italiana, d'arredamento, Zanotta.

---

## VESPA VERDE



**COD: MUGS-012**

La Vespa è un modello di scooter della Piaggio, brevettato il 23 aprile del 1946, su progetto dell'ingegnere aeronautico Corradino D'Ascanio.

# SERIE CLASSICHE

---

È la prima serie delle Tazze Ribelli di Tommy, giorno dopo giorno uno dei suoi disegni andava a posarsi sulla ceramica di una tazza. Primo fu l'omino Felice Rosso, che ha spiccato il salto tra dalla tela di un quadro, ha seguito la tigre dentona, il gattone blu, il mostro verde con la sua oca al seguito. Poi si sono aggiunti altri che vivano di vita propria perché nati dal primo tablet dove Tommy iniziava a scoprire l'arte digitale. Da allora non si è più fermato, ora ha una libreria con migliaia di personaggi che aspettano la loro tazza ribelle.



## BALLERINA



**COD: MUGS-008**

Una ballerina che può essere anche un ballerino mentre felicemente danza. È un pensiero che può essere regalato a chiunque e anche senza l'obbligo di una ricorrenza speciale.

---

## BRACCIA A FILO



**COD: MUGS-006**

Un personaggio della galleria degli "Strambi" con lunghe braccia che arrivano all'infinito..

### **FELICE ROSSO**



**COD: MUGS-005**

Il primo dei personaggi di Tommy, il più classico dei porta fortuna: l'ometto felice vestito da gnomo. Il rosso è il colore dominante di Tommy.

---

### **GATTO BLU**



**COD: MUGS-002**

Uno dei tanti animali visti da Tommy chissà dove. Un gattone blu a pois con un fiocco come vestito.

## MONDO CHE RIDE



**COD: MUGS-010**

Questo è il primo logo realizzato da Tommy. È un'immagine del mondo come dovrebbe essere: felice e pulito con alberi e casette gentili.

---

## MOSTRO E PAPERERA



**COD: MUGS-009**

Non chiedetevi che c'entri un mostro verde con una papera. Tra loro c'è una storia che noi non sappiamo.

## PINGUINO



**COD: MUGS-004**

Un altro classico tra gli animali di Tommy: un pinguino con il becco giallo e arancione.

---

## TIGRE



**COD: MUGS-007**

La tigre di Tommy ha sempre denti a sciabola, per lui è così e la sua tigre non conosce evoluzione ma resta sorridente fuori da ogni tempo.

# STAMPE SU TELA

Abbiamo pensato di vendere le riproduzioni di pregio dei quadri di Tommy su Canvas Fowa Claude 340 gr. Il Fowa Claude è un canvas con superficie opaca di alta qualità privo di sostanza nocive (certificato da Oeko-Tex®, Standard 100, 12.0.09048) con alta resistenza alla luce grazie agli inchiostri pigmentati. Indicata per un uso professionale, per esposizione e stampa d'arte. Le stampe sono realizzate a Roma dal laboratorio professionale Fotosciamanna di Sergio Casella.

Ogni stampa avrà successivi interventi a mano libera da parte dell'artista per renderla unica. Ogni stampa sarà inoltre firmata a mano dall'artista e fornita di un certificato della Fondazione Cervelli Ribelli con un numero progressivo e l'intestazione dell'acquirente o della persona a cui la si vuole regalare. La stampa viene inviata arrotolata in un tubo in cartone resistente per spedizione.



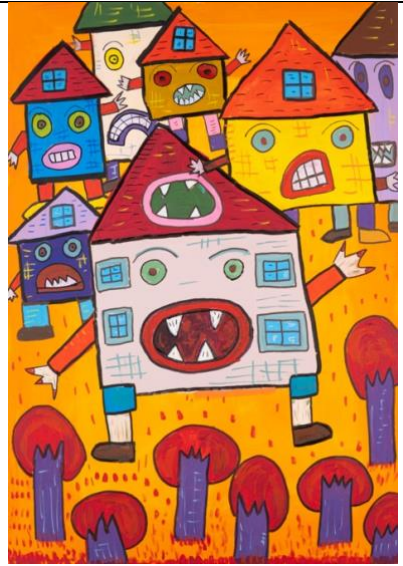
Le stampe sono disponibili in due formati:

**70×100 al prezzo di € 200.00**

**50×70 al prezzo di € 150.00**



SOGGETTI DISPONIBILI PER STAMPA SU TELA



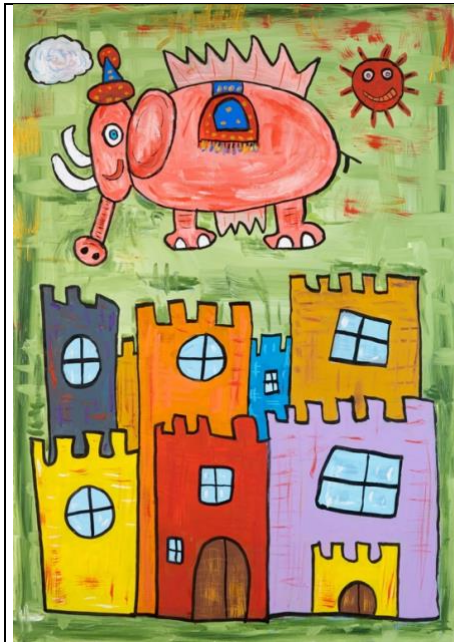
CASE MOSTRO



IL PAVONE



L'UOMO DI FERRO



ELEFANTE CHE VOLA



MAIALI FELICI

# CHI È TOMMY

---



Tommaso Nicoletti detto Tommy è un artista neuro divergente. Nasce a Roma nel 1998 e da allora non parla. Dal 2019 inizia a comunicare il suo universo di “cervello ribelle” con colori e pennelli.

Da allora ha prodotto più di 150 quadri e centinaia di disegni in tecniche varie. Negli ultimi tempi ha scoperto la grafica digitale, realizzando opere e creatività per prodotti di vari brand. Tommy lavora e produce nel suo atelier all'interno dell'HubLab Cervelli Ribelli nel quartiere Prati di Roma, attorno a lui si è formata una scuola d'arte per ragazze e ragazzi autistici, Tommy partecipa attivamente ai progetti sociali della Fondazione Cervelli Ribelli.

[tommy@fondazionecervelliribelli.it](mailto:tommy@fondazionecervelliribelli.it)

